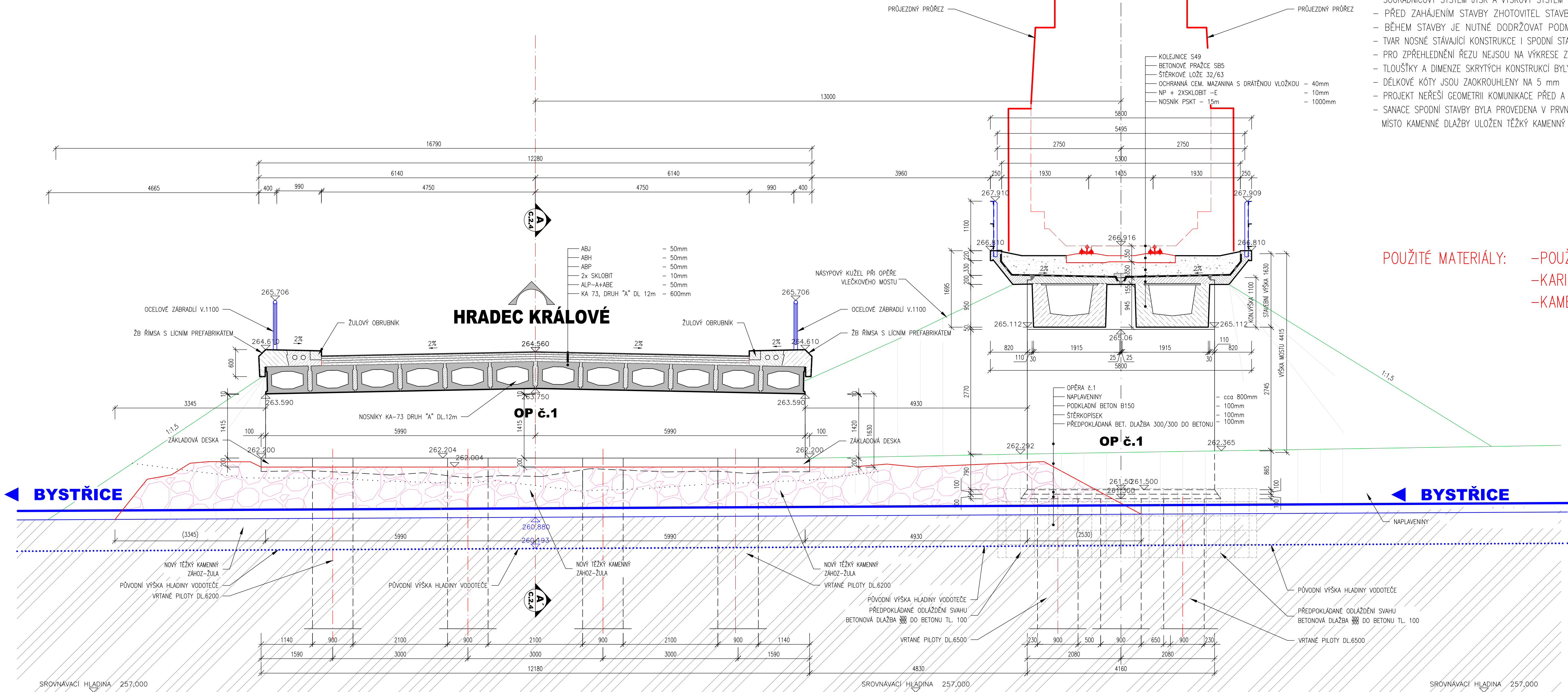
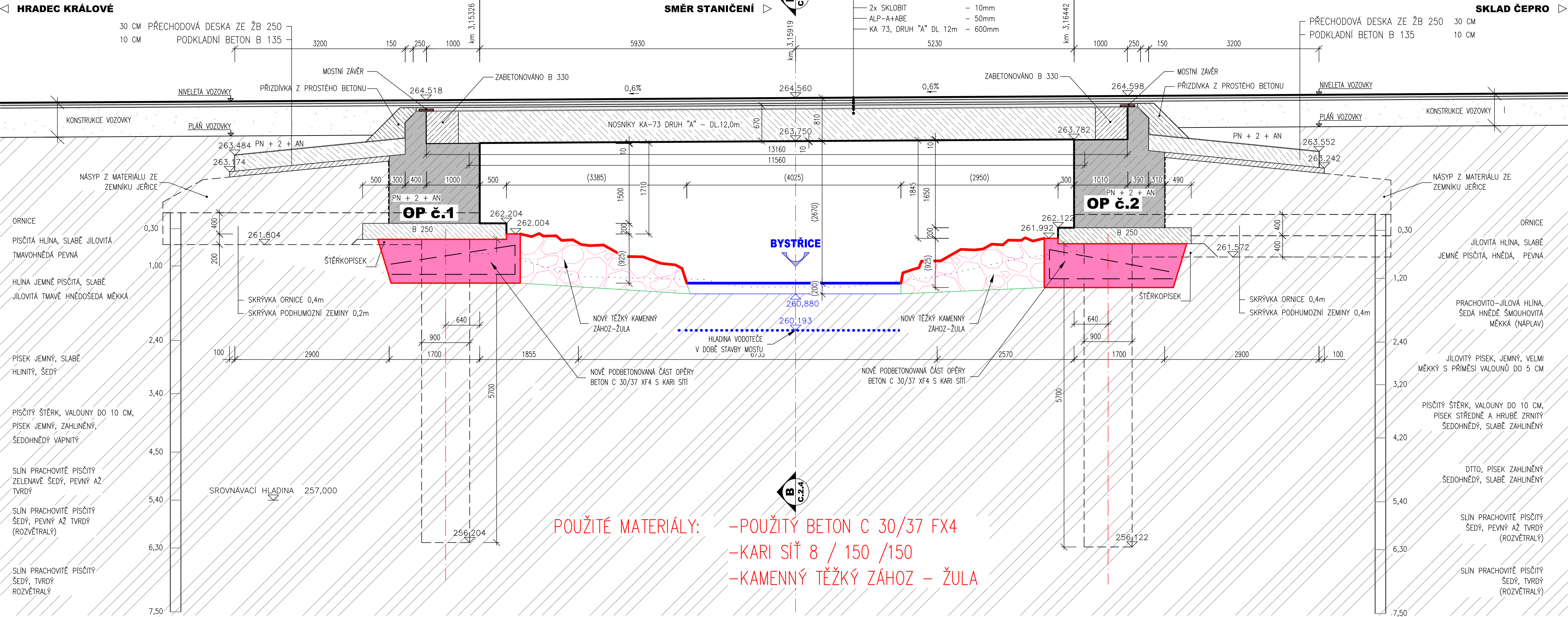


PŘÍČNÝ ŘEZ B - B', POHLED NA OP č.1 M 1:50
NOVÝ STAV



POUŽITÉ MATERIÁLY: -POUŽITÝ BETON C 30/37 FX4
-KARI SÍŤ 8 / 150 /150
-KAMENNÝ TĚŽKÝ ZÁHOZ - ŽULA

PODÉLNÝ ŘEZ A - A', M 1:150
NOVÝ STAV



POZNÁMKY:

- SOUŘADNICOVÝ SYSTÉM JTSK A VÝŠKOVÝ SYSTÉM BpV
- PŘED ZAHÁJENÍM STAVBY ZHOTOVITEL STAVBY ZAJISTÍ VYTÝČENÍ VŠECH INŽENÝRSKÝCH SÍTÍ
- BĚHEM STAVBY JE NUTNÉ DODRŽOVAT PODMINKY SPRÁVCŮ SÍTÍ UVEDENÉ V JEJICH VYJÁDRĚNÍCH
- TVAR NOSNÉ STÁVAJÍCÍ KONSTRUKCE I SPODNÍ STAVBY JE ODVOZEN Z ARCHIVNÍ DOKUMENTACE
- PRO ZPŘEHLEDNĚNÍ ŘEZU NEJSOU NA VÝKRESE ZOBRAZENY NĚKTERÉ VIDITELNÉ HRANY
- TLOUŠTKY A DIMENZE SKRYTÝCH KONSTRUKCÍ BYLY ODHADNUTY PŘÍP. ODVOZENY
- DÉLKOVÉ KÓTY JSOU ZAKROUHLINY NA 5 mm
- PROJEKT NEŘEŠÍ GEOMETRII KOMUNIKACE PŘED A ZA MOSTEM POUZE JEHO PŘEDPOLÍ
- SANACE SPODNÍ STAVBY BYLA PROVEDENA V PRVNÍ FÁZI (ETAPA č.1), ROZHODNUTÍM SPRÁVCE BYL PŘED OPĚRY MÍSTO KAMENNÉ DLAŽBY ULOŽEN TĚŽKÝ KAMENNÝ ZÁHOZ

SOUŘADNOSYSTÉM: S-JTSK
VÝŠKOVÝ SYSTÉM: S-JTSK

OZNAČENÍ	POPIS ZMĚNY	DATUM	PODPIS
HIP	ZODP. PROJEKTANT	VYPRACOVAL	KONTROLOVAL
	JAN HOFMAN	JAN HOFMAN	Ing. MICHAL DRAHORÁD, Ph.D.
INVESTOR: ČEPRO a.s., Dělnická 12, č.p. 213, 170 04 Praha 7			
KRAJ: KRÁLOVÉHRADSKÝ ORP: Hradec Králové KATASTR: Hněvčoves a Benátky			
STAVBA:			
ETAPA č.1 - „Oprava spodní stavby mostu 009 - SO 031 311, most II. přes Bystrici“		FORMÁT	8 x A4
		DATUM	ZÁŘÍ 2014
		STUPEŇ	DSPS
		ČÍSLO ZAK.	
		MĚŘÍTKO	1: 100
PŘÍLOHA:		ČÍSLO PŘÍLOHY:	ČÍSLO PŘÍLOHY:
NOVÝ STAV - PŮDORYS, ŘEZ A-A', B-B'			C.2.4